

حصر آليات الطوب

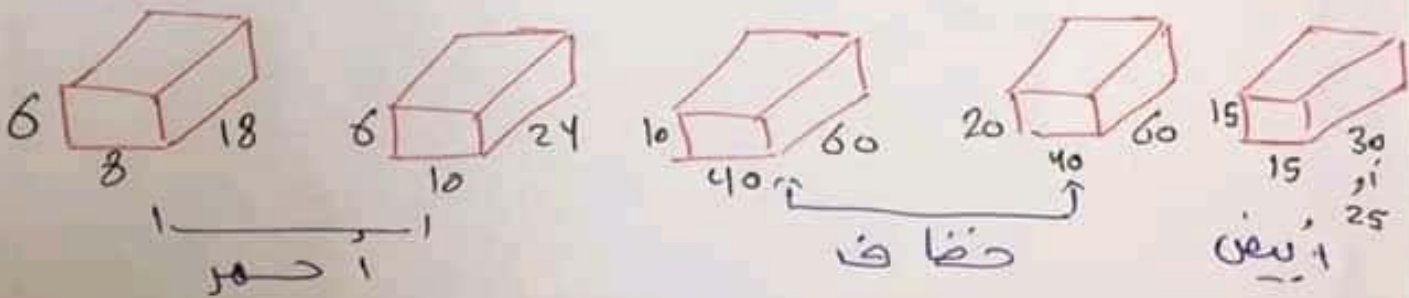
- لحساب عدد آليات الطوب في m^2 ؟ مقياس الطوبه
- 1 طوبه $\approx 12.5 = 1m^2$ → $40 \times 20 \times 20 \text{ cm}$
- 2 طوبه $= 25 = 1m^2$ → $40 \times 10 \times 10 \text{ cm}$

- الطوب الأحرار ؟
- طوبه $1m^2 = 56$
 - طوبه $1m^3 = 448$
- ← نسبة الهالك = 5%

Note في الطوب الأحرار .

- إذا كان سمك المبنى 12 cm نحصر بـ m^2
- إذا كان سمك المبنى 25 cm نحصر بـ m^3

سمك الرخام ؟ $(1.5 \text{ } 2 \text{ } 3 \text{ } 4) \text{ cm}$



حصر كميات الطوب

① لحساب كميات الطوب في m^2 = $\frac{100 \times 100}{\text{طول الطوب} \times \text{عرضها}}$ ← $\frac{m^2 \text{ طوب}}{m^2}$

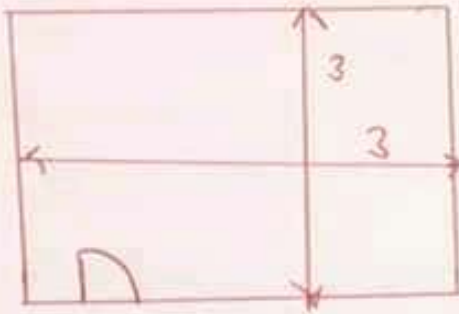
② طوب أسمنتي = $12.5 \frac{\text{طوبه}}{m^2}$ ك طوبات حمره

③ 1000 طوب أحمر يحتاج ؟
3. شطائر أسمنت
+ $\frac{1}{2}$ متر رمل

④ 1000 طوب أسمنتي مفرغ يحتاج ؟
[7:8] شطائر أسمنت + 1.25 متر رمل

⑤ المونة المستخدمه في كامل المبني ؟
 $1m^3$ يحتاج 5 : ك شطائر أسمنت

حصر كميات الطوب



مثال ① • باب 2x1

- نسيك 0.6x0.6
- ارتفاع الدور 3m
- طوب 40x20x20

الحل

① المحيط = 3 + 3 + 3.4 + 3.4 = 12.8 m

② المساحة = المحيط x الارتفاع = 3 x 12.8 = 38.4 m²

③ المساحة الصافية = المساحة - الفتحات

= 38.4 - (2x1) - (0.6x0.6) = 36.04 m²

④ عدد الطوب = المساحة الصافية x عدد الطوب في m²

= 36.04 x 13 = 451 طوبه

(Note) في حالة الفتحات تختم المساحة كلها (عدا الفتحات الدائرية نضخم $\frac{1}{2}$ المساحة)

(Note) • إذا كان سمك الحائط $\geq 20\text{cm}$ نضرب m²
• إذا كان سمك الحائط $< 20\text{cm}$ نضرب m³

كمية مباني الطوب =

$0.25 \times \left[(4 \times 6) - (1 \times 1.5) - \left(0.5 \times \frac{\pi (0.5)^2}{4}\right) - \left(\frac{1}{2} \times \frac{1}{2} \times \frac{\pi (1)^2}{4}\right) \right]$

مثال ② حائط



ضربنا في 0.25
علنا نضخم m³

③