

engineer22.com

R.C TANKS

Drawing



Elevated



NO (T-7)

Drawing

عيناك على

Check

As min

أهم حاجة

Steel

STOP

توقيف

الحديد

Joints

الوصلات

أدخل في المهم المسألة بتيجي إزاي؟؟

engineer22.com

بيكون معطى الآتية :-

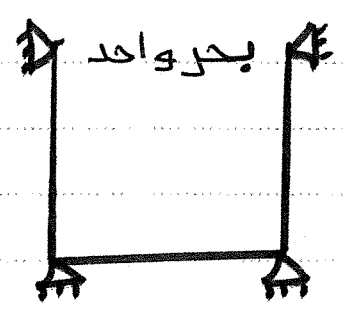
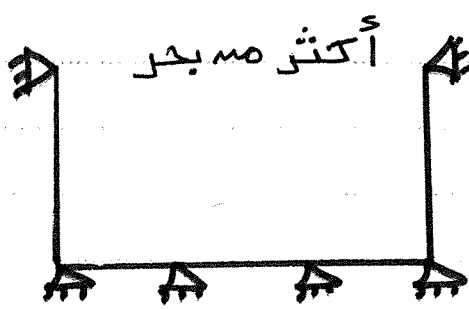
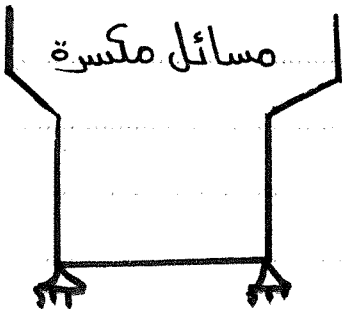
قطاع فاض ومطلوب
شكل التسليح كروكي

mid term

افتكر
Boss mo

B.M.D
شكل عزوم
والحديد
المطلوب

أشكال القطاعات



خطوات حل أى مسألة ←

1- لازم تحسب A_{smin} لكل $wall$ and $Floor$

$$A_{smin} = \frac{0.15}{100} * 1000 * t_{wall} = \text{--- } mm^2$$

Wall

$$A_{smin} = \frac{0.15}{100} * 1000 * t_{floor} = \text{--- } mm^2$$

FLOOR

وسواء فى $wall$ or $Floor$ نوعى تستخدم حديد

أقل no minimum الخاص بكل منهم #

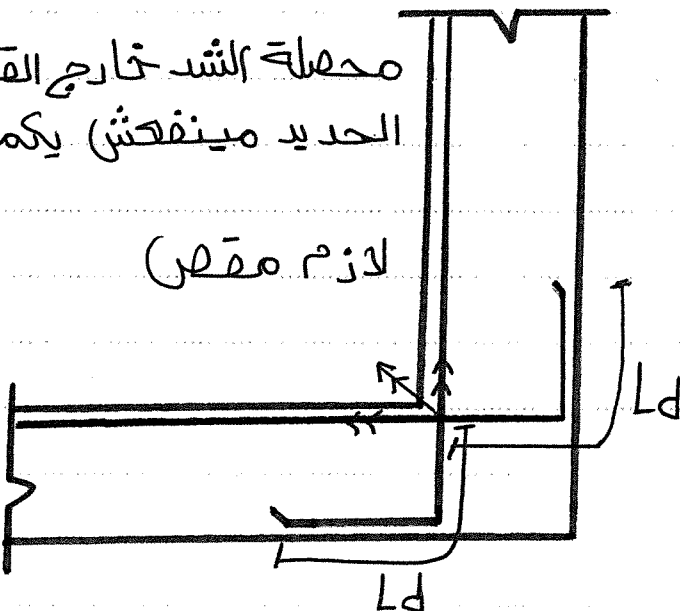
2-

Joints

Open Joint

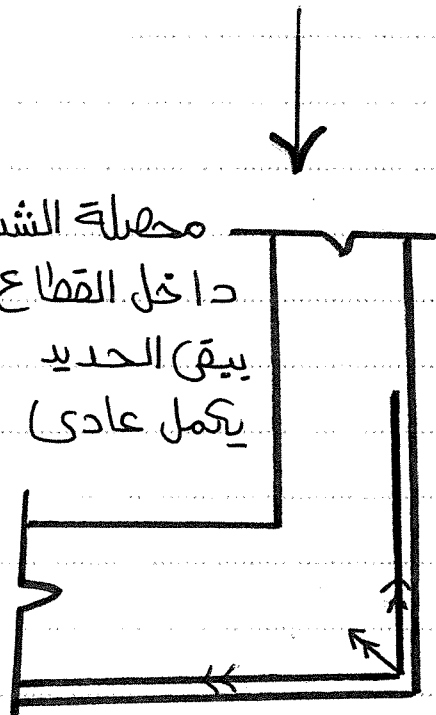
محطة الشد خارج القطاع
الحديد مينفكش يكمل

لازم مقصر

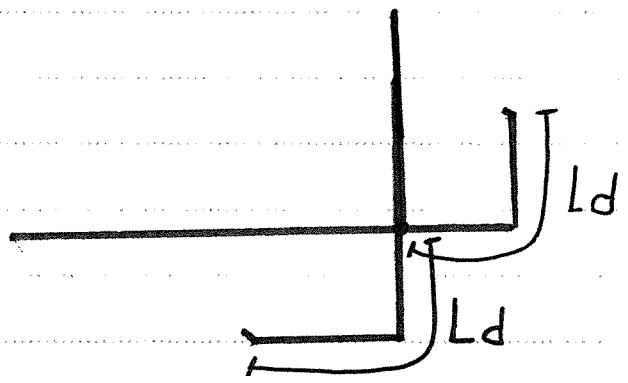


Closed Joint

محطة الشد
داخل القطاع
يبقى الحديد
يكمل عادى



١- المقصود بقياس L_d من نقطة التقاطع :-

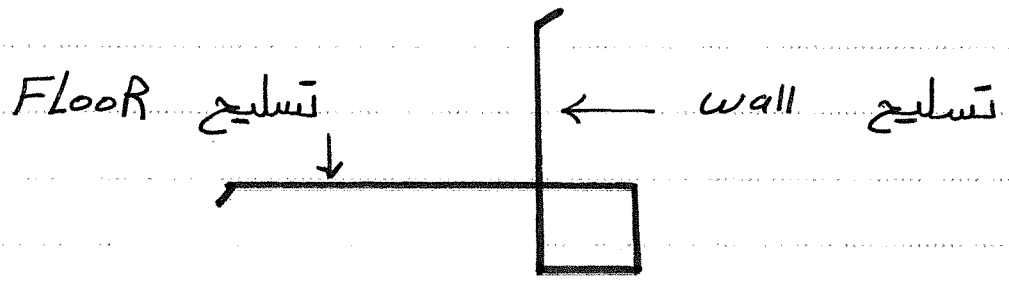


$$L_d = 60\phi$$

كلام الدكتور

أي L_d يتحسب 60ϕ وتختار قطر السبيخ الأكبر دالائماً.

٢- بدل المقصود ممكن كرفته بس ليها شوية مشاكل



كلام محاضرة

مشاكل البتاعة دي :-
١- لازم تسليح wall والبلاطة لاكون نفس العدد والقطر.

٢- لا تصالح في الأقطار الكبيرة ممكن سبيخ الحديد يتشرف نتيجة الشد

3- STEEL STOP

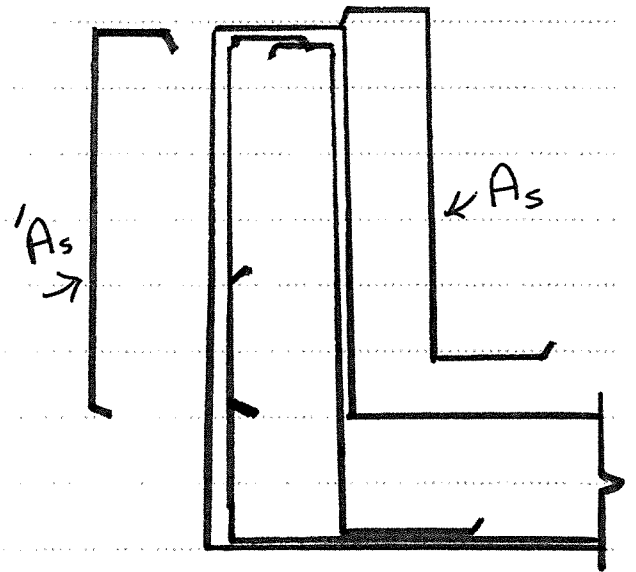
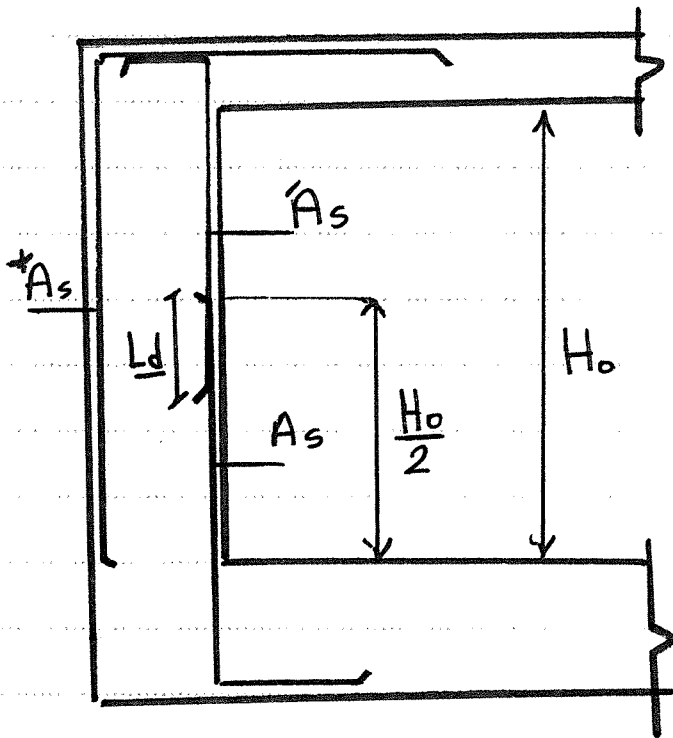
↓ FLOOR

↓ wall

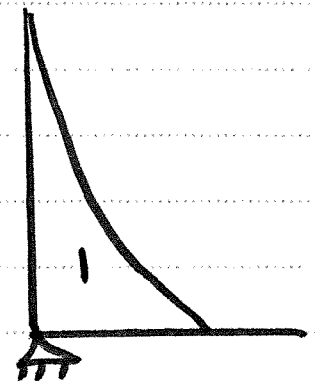
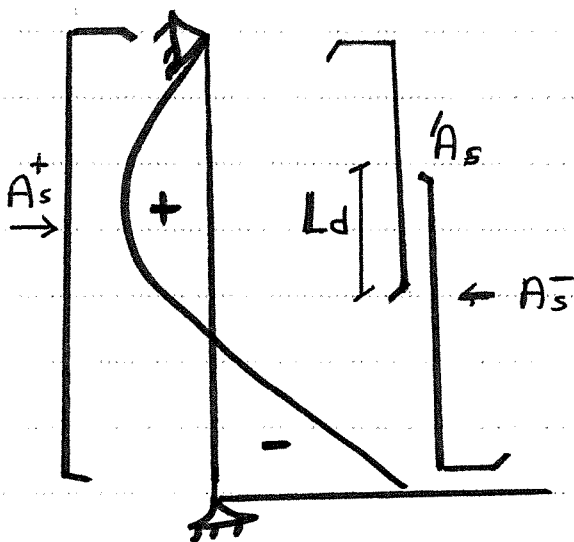
توكيف الحديد Wall

↓ upper support

↓ Cantliver wall



الحديد يصل إلى نهاية الحائط



Floor ← توقيف الحديد

رسمه B.m.D

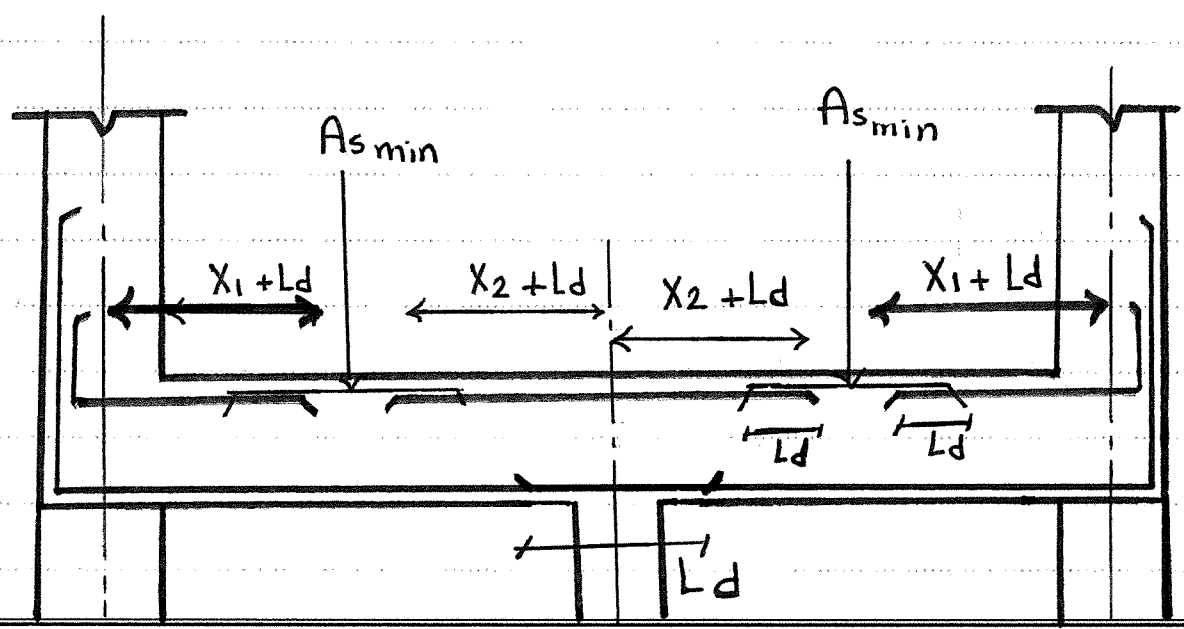
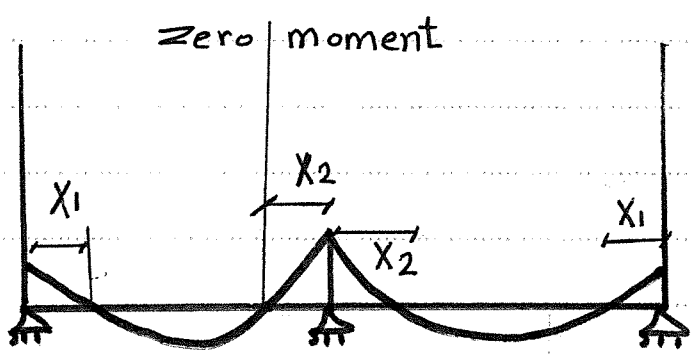
ركزي معايا لو

ومعاها أماكن **Zero moment** يبقى حضرتك توقف

الحديد بعد (Z.m) بمسافة L_d .

أيه لو مش معطى مكانه Zero moment
الحل؟؟؟ يتقل وهرتك كل شئ #

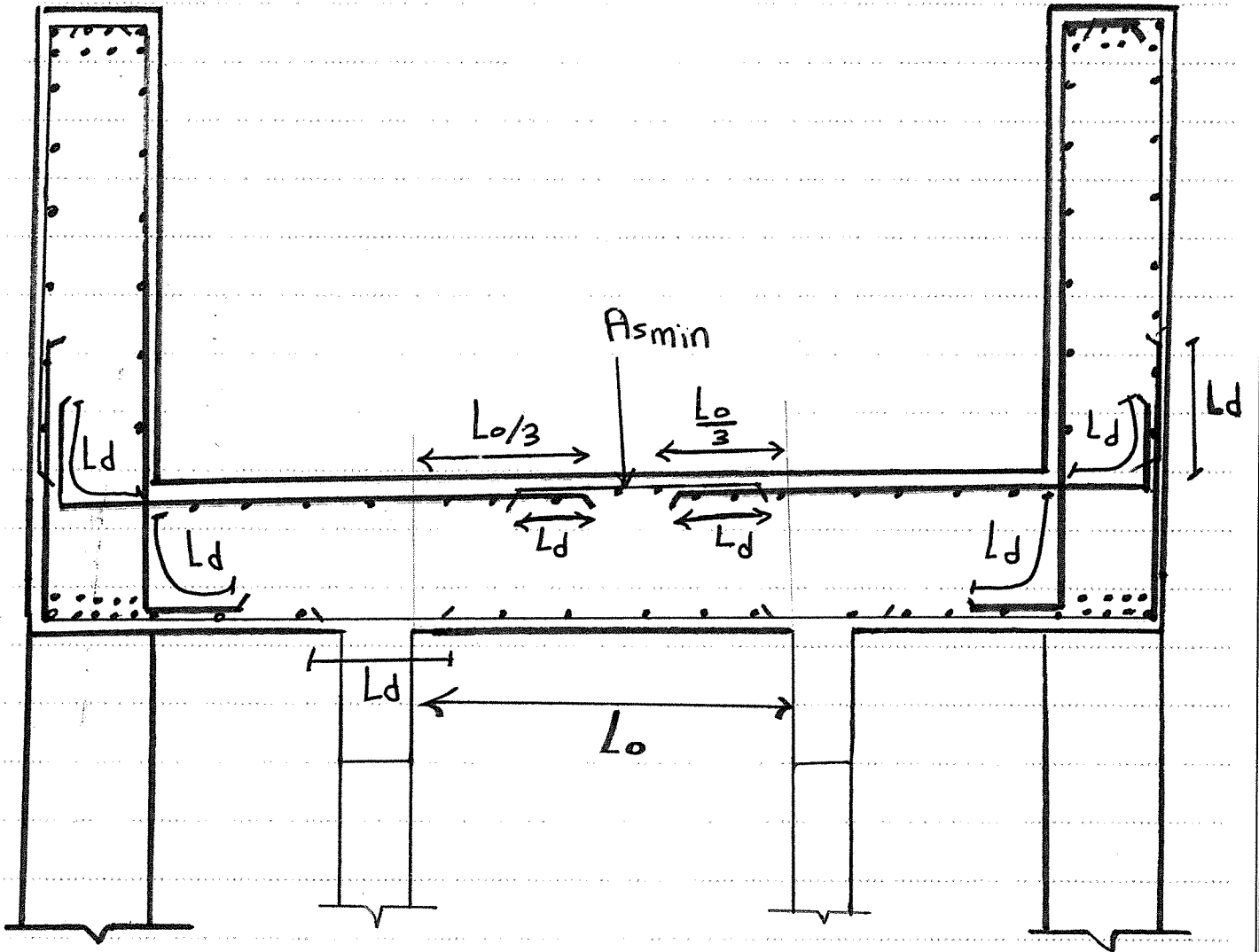
لو معطى مكانه Z.m
كل المسافات حضرتك
تقيسها من الحوائط
والكمرات #



فكرة محاضرة جامدة جداً

فرق البلاطة في الجور في $< 20\%$

أوعى توقف الحديد في البلاطة الصغيرة :-



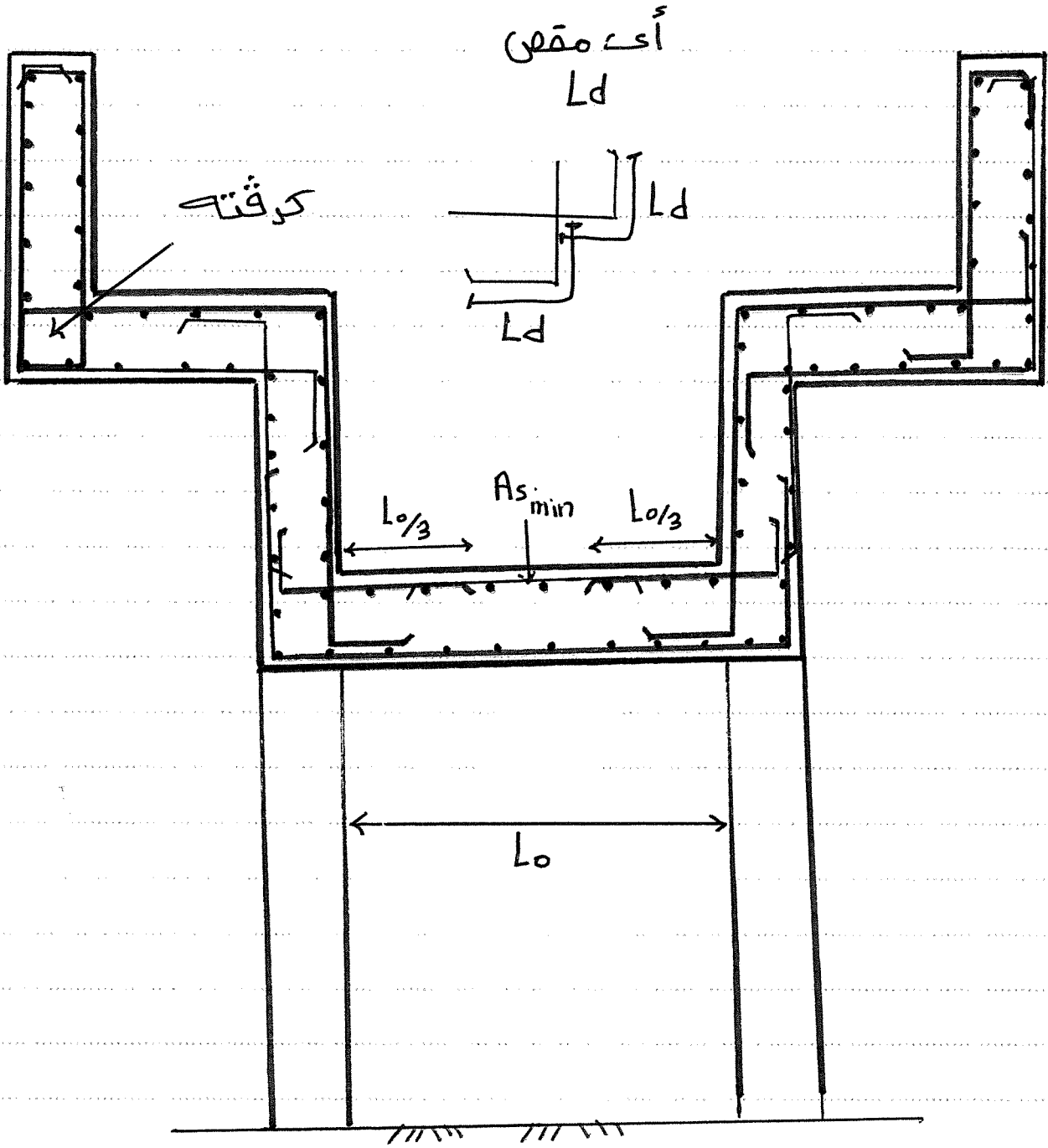
سهل كرسر يا عماد ؟!

أى وصلات L_d يا جدي ومتناشش A_{smin}

مسائل مهمه جدا

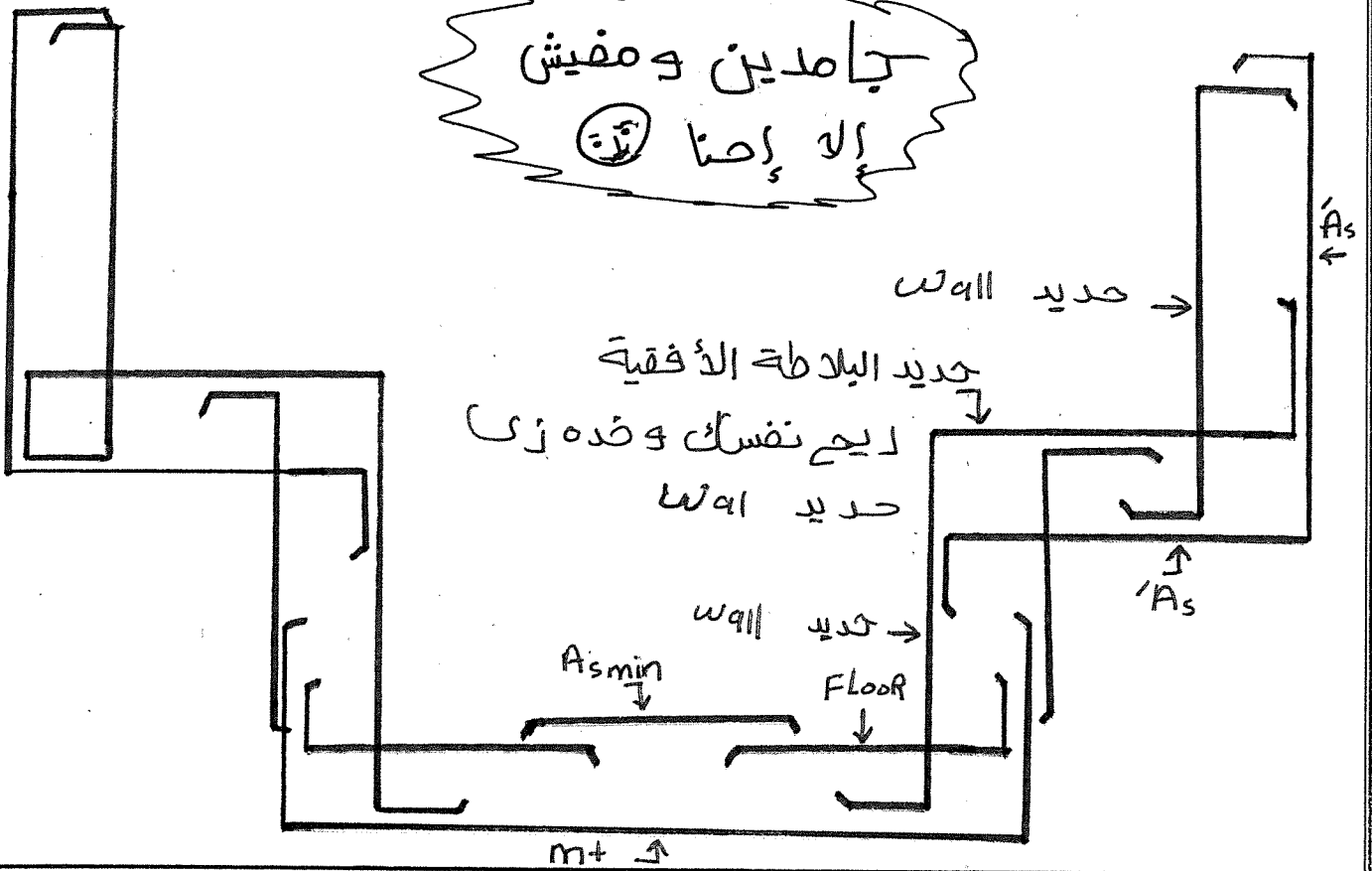
Cross sec مسائل مكسرة بيكو ه مديك

ويقولك ارسه كروكي للتسليح ياريس

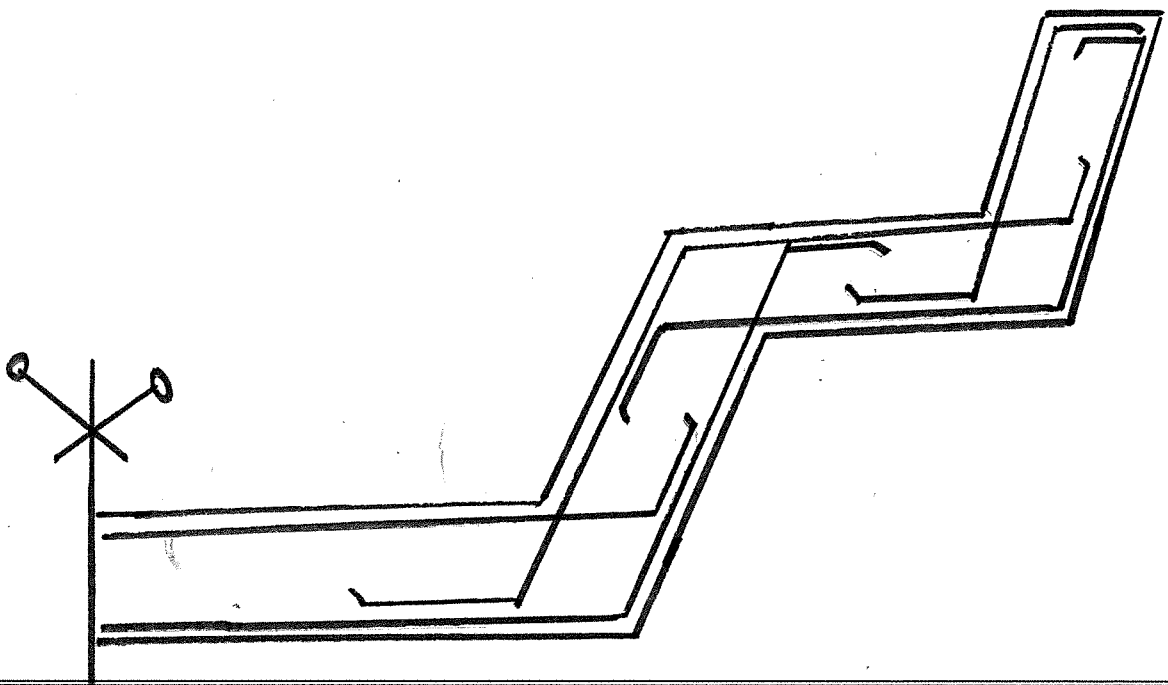


تفريد الحديد

جامدين ومفیش
إلا إحنا (تلة)

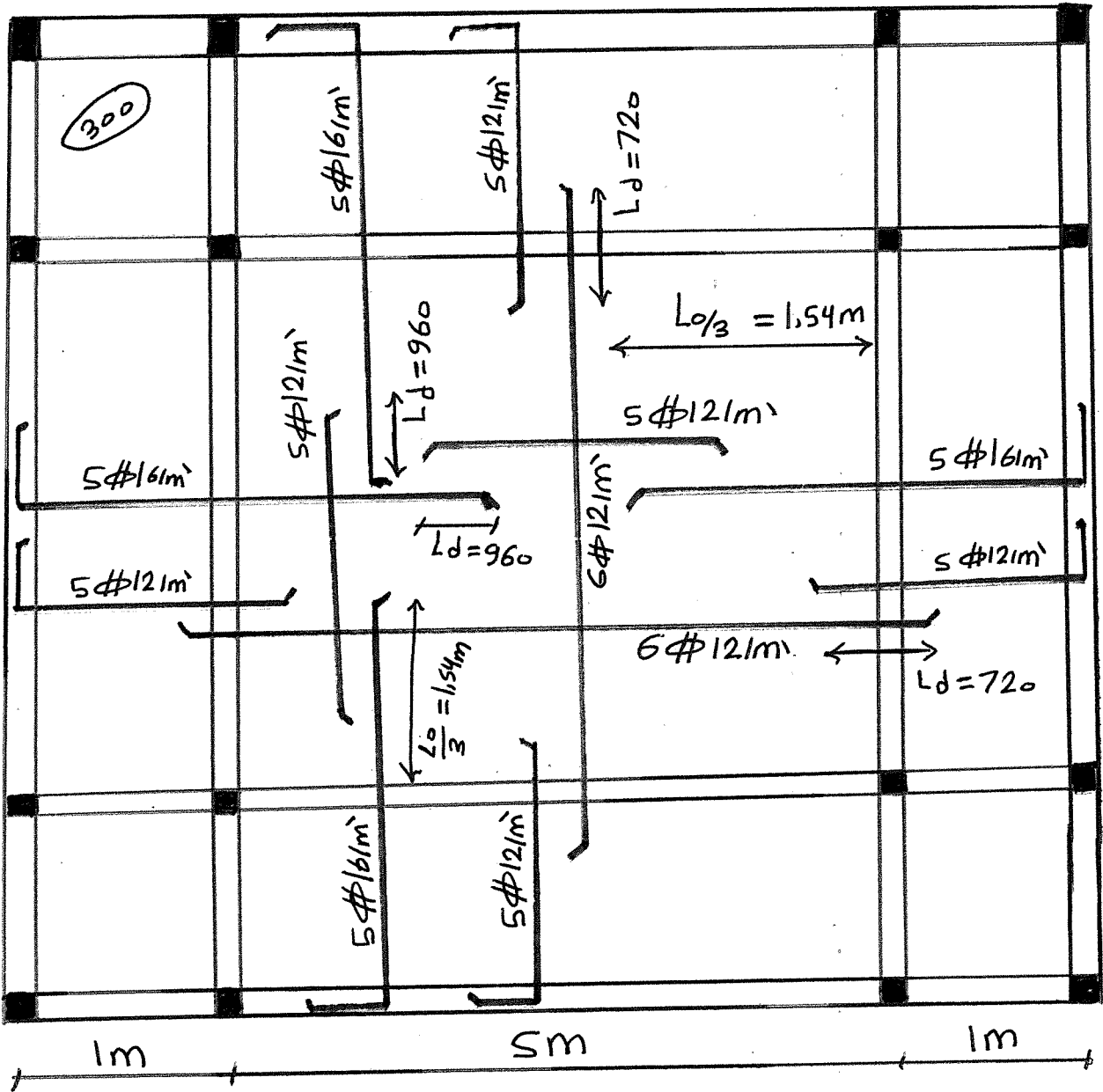


كما هو مسألتي :-



PLAN

او ل د جات بين قهرينه مختلفين خد الأ كبر الدكتور
هيبن عليها اسع منى واحسبها كماه #



engineer22.com

